

The logo is a circular emblem with a light green background. It features several dark green silhouettes of people in various poses, connected by a network of thin red lines. The text 'Wiener Hauskrankenpflege' is written in a bold, black, serif font across the middle of the circle, and 'Soziales Netzwerk' is written in a smaller, black, sans-serif font below it.

Wiener Hauskrankenpflege
Soziales Netzwerk

Taten statt Worte
Wettbewerb Frauen- und
Familienfreundlichste Betriebe Wien

Geschichte



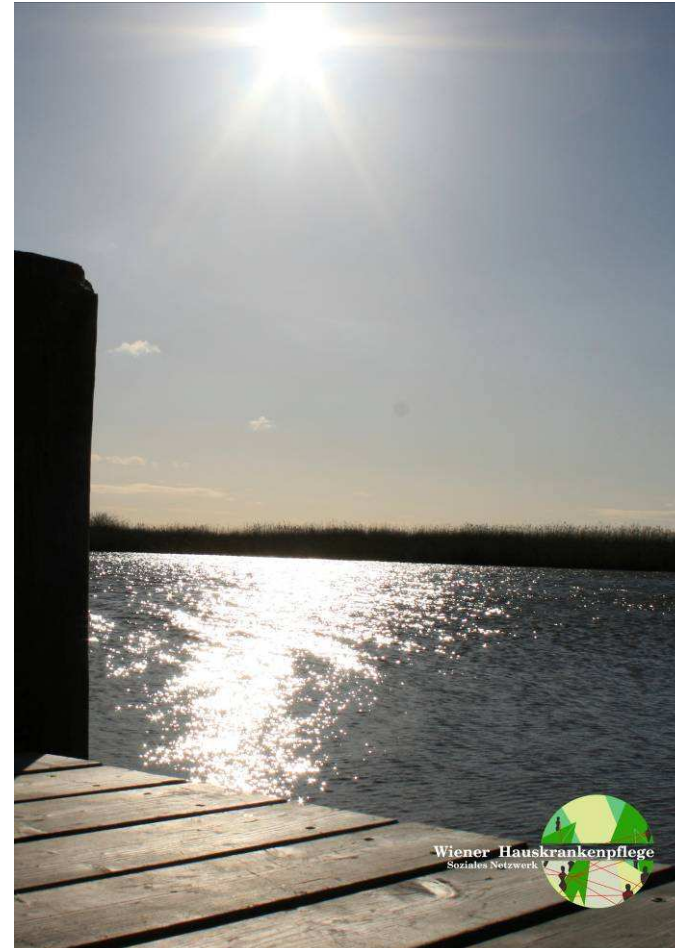
- Die Wiener Hauskrankenpflege wurde von der jetzigen geschäftsführenden Obfrau Evelyn Weismüller 1988 gegründet: Der Bedarf an häuslichen Betreuungsformen wurde erkannt und in die Tat umgesetzt.
- Anfangs nur als Kleinstbetrieb in Nischen der häuslichen Pflege tätig, brachten die hervorragende Qualität der Dienstleistungen und eine seit 1993 bestehende Vertragspartnerschaft zur Stadt Wien ein starkes Wachstum und somit das Unternehmen zur heutigen Größe von mehr als 200 Mitarbeiter.
- Das Unternehmen ist seit mehr als 20 Jahren am Markt etabliert.

Leitbild

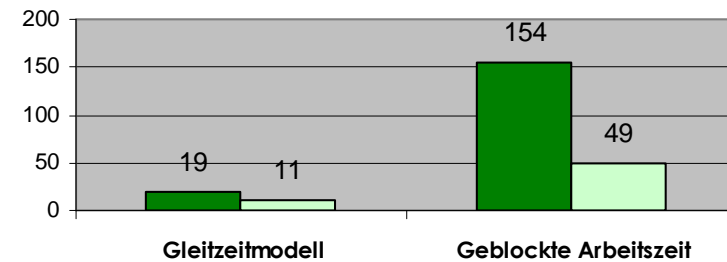
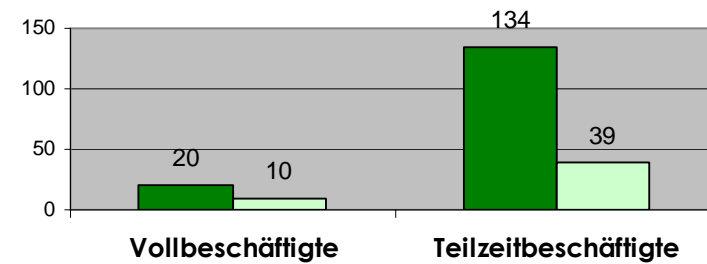
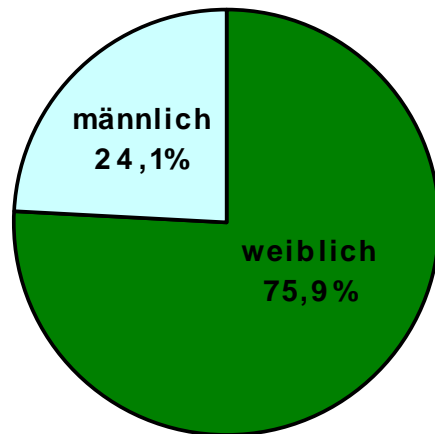


Wir gehen den
Weg gemeinsam!

- Wir sprechen eine gemeinsame Sprache
- Wir hören zu und respektieren jeden Menschen in seiner Einzigartigkeit
- Wir stellen uns neuen Herausforderungen und nutzen unsere Erfahrungen



Beschäftigte



Arbeitszeitmodelle



- Weitgehende Mitgestaltungsmöglichkeit beim Basisdienstplan
- Keine Abenddienste (z.B. wegen Familie, Studium, diverser Kurse, etc.)
- Ausschließlich Abenddienste
- Flexible Arbeitszeitmodelle abweichend von der branchenüblichen Norm nach Vereinbarung mit Mitarbeitern

Dienstleistungen



Medizinische Hauskrankenpflege

Medizinische Hauskrankenpflege ist eine zeitlich begrenzte Pflege durch diplomierte Gesundheits- und Krankenpflegepersonen zu Hause

Besuchsdienst

Besuch oder Begleitung von Menschen zur Pflege und Förderung sozialer Kontakte und/oder Übernahme von oder Begleitung bei Besorgungen, Behördenwegen, Arztbesuchen, etc.

Heimhilfe

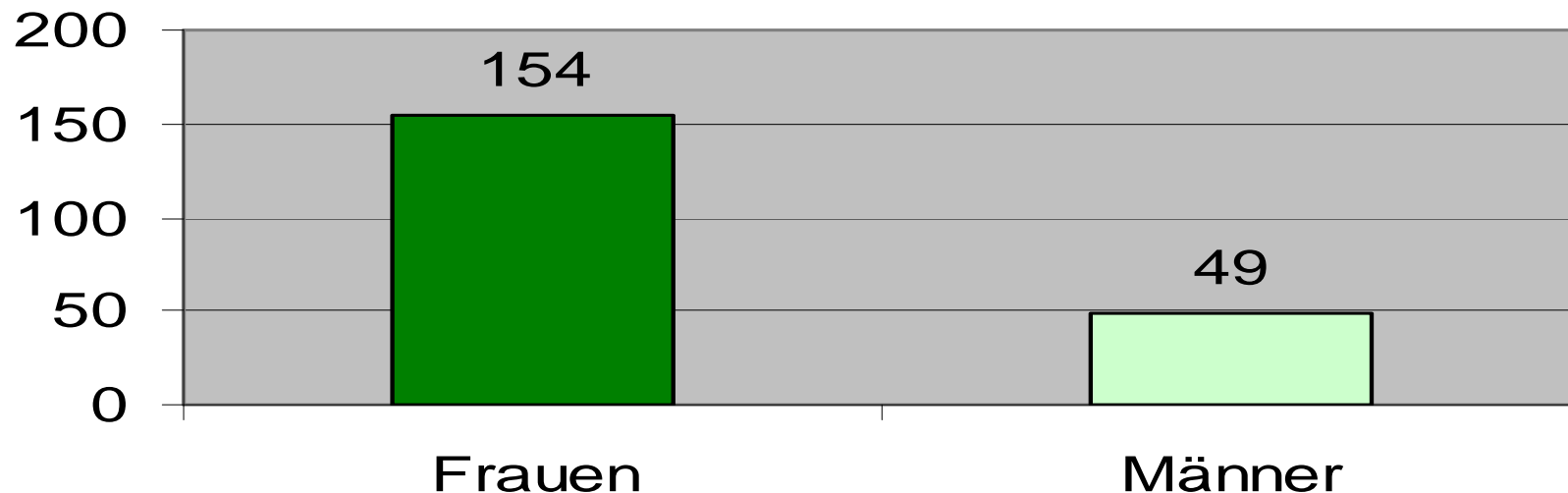
Betreuung und Unterstützung von Menschen aller Altersstufen bei der Haushaltsführung und den Aktivitäten des täglichen Lebens

Weiterbildung



Die Weiterbildungsmaßnahmen finden ausschließlich während der Arbeitszeit statt und werden vom Unternehmen finanziert. Die Zeit wird in der Regel der Dienstzeit gutgeschrieben.

Teilnahme an Weiterbildungsmaßnahmen



Besonderes



- **Arbeitsmittel:** moderne Kommunikationsmittel zur effizienten Dienstplanübermittlung (MDA Touch mit Zeiterfassung)
- **Gesundheitsteam:** Raucherentwöhnung, Ernährungsberatung, Befragungen und Erhebungen über die Bedürfnisse der Mitarbeiter und Umsetzung von guten Vorschlägen der Mitarbeiter, aktive Beteiligungsmöglichkeit in der Sportsektion
- **Betriebsarzt:** Gratis Gesundenuntersuchung, Gratis Impfaktionen, etc.
- **Betriebspsychologe:** Coaching und Unterstützung bei besonders schwierigen Betreuungssituationen, allgemeine Schulungen, etc.

The logo is a circular emblem with a green and yellow background. It features several black silhouettes of people connected by a network of red lines, symbolizing a social network. The text 'Wiener Hauskrankenpflege' is written in a bold, black, serif font, with 'Wiener' in green. Below it, 'Soziales Netzwerk' is written in a smaller, black, sans-serif font.

Wiener Hauskrankenpflege
Soziales Netzwerk

Kontakt: Wiener Hauskrankenpflege

1120 Wien Spittelbreitengasse 34

Tel.: 01 54 54 544